



Stadt Bern
Direktion für Tiefbau
Verkehr und Stadtgrün

Tiefbauamt

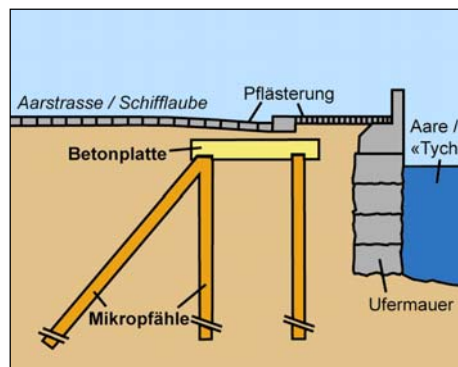
Hochwasserschutz Aare Bern

Interventionsplätze für Schwemmholz-Entnahme

Ab Februar 2007 finden in der Matte rund dreimonatige Bauarbeiten im Zusammenhang mit der Verbesserung des Hochwasserschutzes statt. Entlang der Aarstrasse und rund um den «Tych» werden die so genannten Interventionsplätze verstärkt. Auf diesen Plätzen kommen im Hochwasserfall die mobilen Krane und Bagger zur Entnahme des Schwemmholzes zum Einsatz. Beim Hochwasser 2005 erwies sich die mangelnde Belastbarkeit der betreffenden Uferabschnitte als Hindernis bei der Schwemmholzbekämpfung.



Übersicht: Verstärkung der drei Interventionsplätze zur Schwemmholz-Entnahme. Die Arbeiten dauern vom Februar bis ca. Anfang Mai 2007.



Querschnitt Aarstrasse / Schifflaube: Die Verstärkung erfolgt durch auf Mikropfählen abgestützte Betonplatten. Die Strassenoberfläche wird wieder im Originalzustand hergestellt, so dass die Massnahmen keine sichtbaren Veränderungen mit sich bringen.

Beim Interventionsplatz im Bereich Aarstrasse / Schifflaube wird im Rahmen der Arbeiten gleichzeitig die Wasserleitung der **ewb** (von der Schifflaube Nr. 50 bis Badgasse Nr. 4) erneuert.

Im Interesse eines besseren Hochwasserschutzes hoffen wir auf Ihr Verständnis für die mit den Arbeiten verbundenen Beeinträchtigungen und Verkehrsbeschränkungen.

Für weitere Informationen wenden Sie sich bitte an folgende Adresse:

Die «BauStelle»
Telefon 031 321 77 77 (Mo - Fr: 08 - 12 und 14 - 17 Uhr)
www.bern-baut.ch